

# Manga base telas planas

Para realizar el trazado de la manga base vamos a colocar el papel doble y trazaremos un rectángulo. Sobre el dobléz marcar el largo deseado y luego escuadrar la medida de la sisa delantera menos 1cm. Puntos 1, 2, 3 y 4.

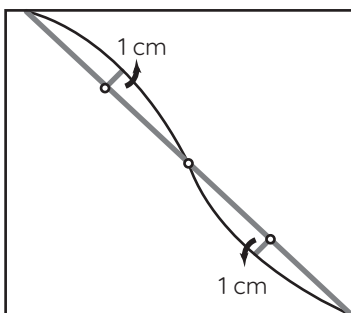
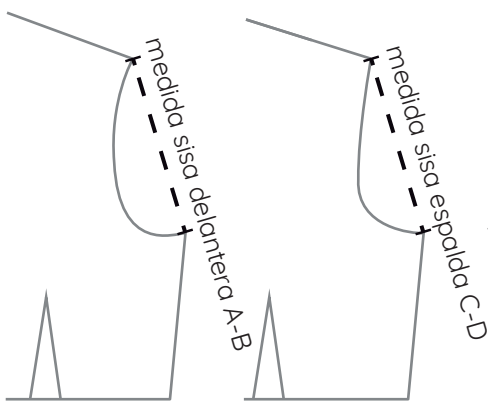
## MANGA BASE

1- Desde 1 y 3 hacia abajo marcar  $\frac{2}{3}$  de la sisa de espalda, puntos 5 y 6. Luego, desde este punto subir 1,5cm, punto 7. Así obtenemos la altura de la copa de manga.

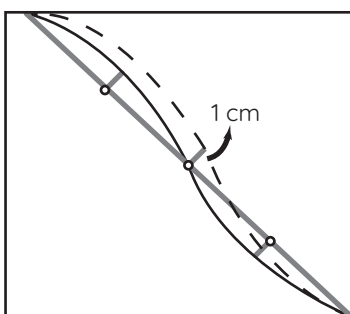
2- Desde 1 hacia 3 marcar 1cm, punto 8. Unir 7 y 8 en línea recta y dividir esa línea en 4 partes iguales.

3- Dibujar la copa como indican los gráficos. La copa más cavada es la que corresponde al delantero.

4- Desde 2 hacia 4 marcar  $\frac{1}{2}$  contorno de puño. punto 9. Unir 9 y 7 en línea recta.



Esta copa corresponde al delantero



Esta copa corresponde a la espalda

