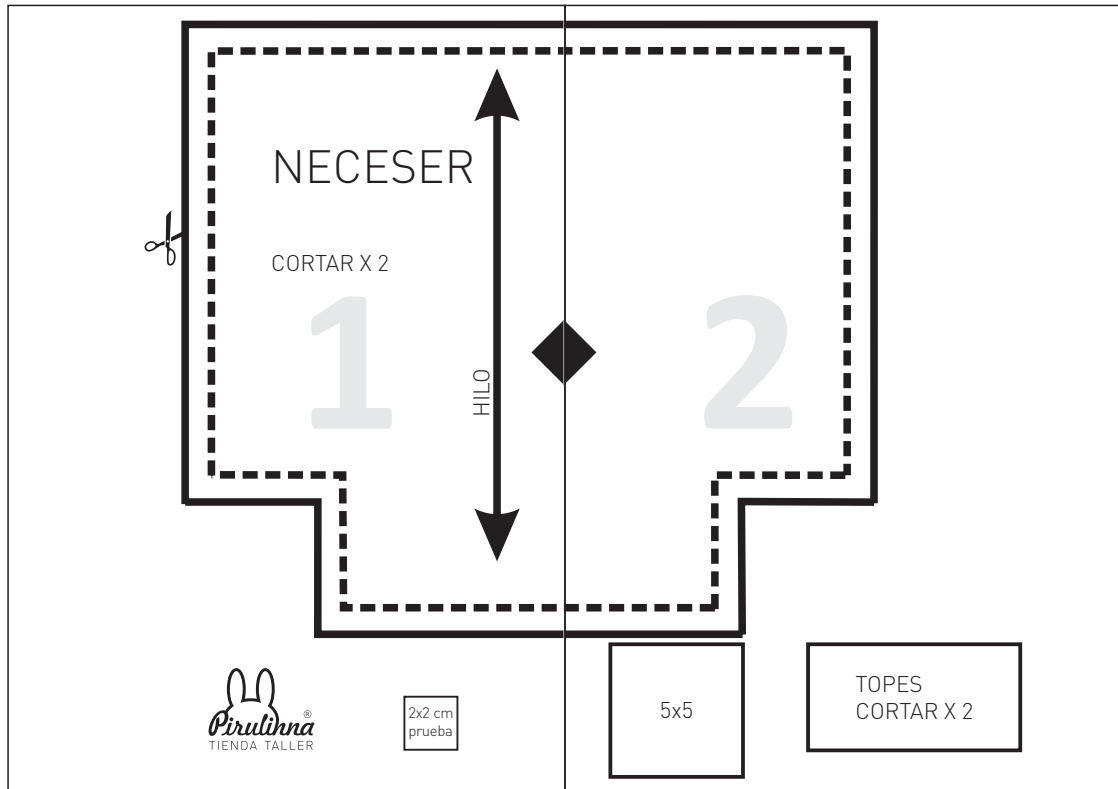


# NECESER



## RECOMENDACIONES ANTES DE EMPEZAR:

Antes de imprimir el molde en PDF, imprime sólo la página 1 donde aparece un cuadrado de prueba de 2x2cm para asegurarte de que esta escala sea la correcta. Ajusta tu impresora a ninguna escala, o al 100% en las propiedades de impresión. Si lo vas a imprimir desde Adobe Reader, directamente ve a propiedades y elije la opción "sin bordes".

## MOLDE Y PLANO DE IMPRESIÓN:

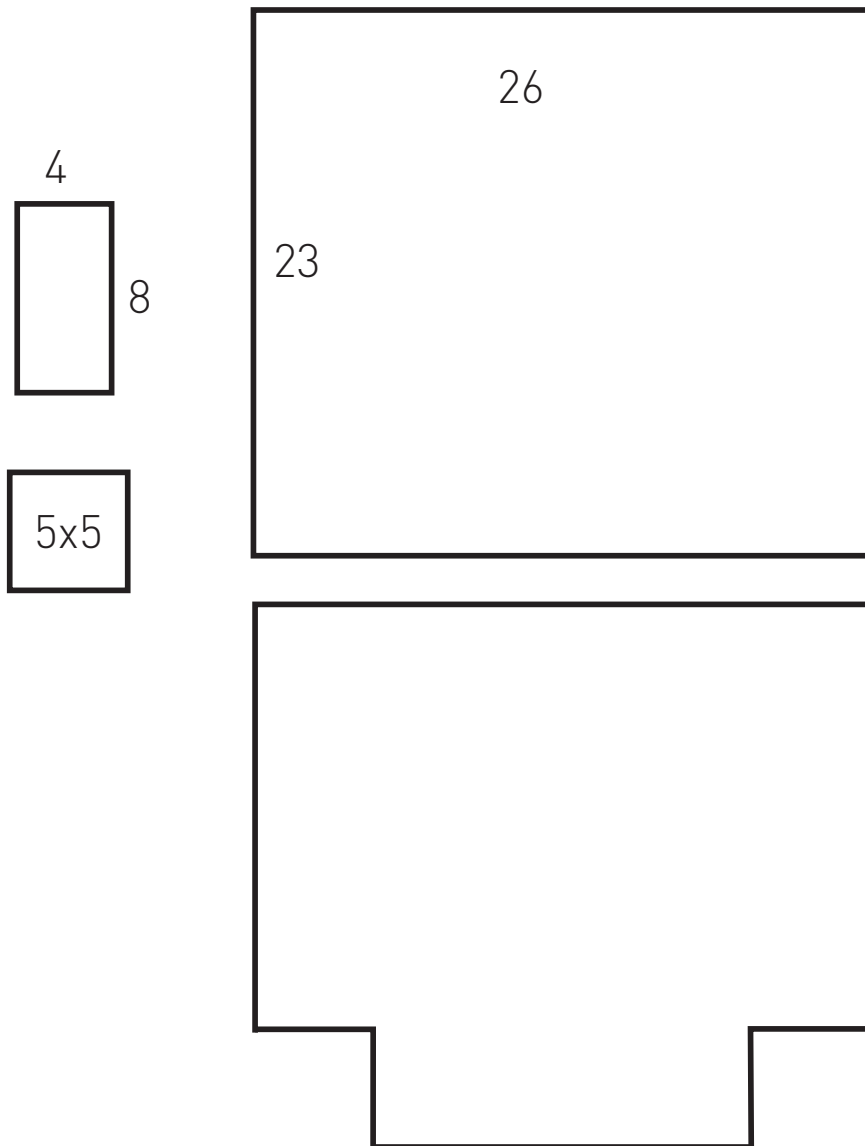
Imprimí las páginas del molde, recortá los bordes sobrantes por la línea indicada con un ▲ y uní las hojas. Recordá recortar siempre solo un lado de cada hoja y no todo el contorno, para que te quede margen donde apoyar en la siguiente hoja. Una vez que tengas el plano unido, recortá los moldes indicados con ✂ y están listos para acomodarlos sobre tu tela!

**Imágenes y molde © 2020 Pirulinna Tienda Taller por Zulma Campaña.**

Por favor, no distribuyas ni en formato físico o digital este archivo. Se libre de hacer tantos productos terminados usando el mismo como desees, dando crédito a Pirulinna como su diseñadora. Si tienes dudas sobre lo que puedes o no hacer con él, por favor contactate conmigo en [pirulinna@gmail.com](mailto:pirulinna@gmail.com)

Muchas gracias.

## NECESER



### **Materiales:**

Lona, gabardina o provenzal

Lienzo, brin o tela a contratono para los topes

Cierre de 25cm

Hilo de poliéster.

### **Las piezas tienen incluido el recurso de costura en las medidas**

Ajustes de la máquina:

#### **Puntada recta**

Tensión: 3.5 o 4

Largo de puntada 3

#### **Puntada Zig Zag**

Largo de puntada 3

Ancho de puntada 4 o 5

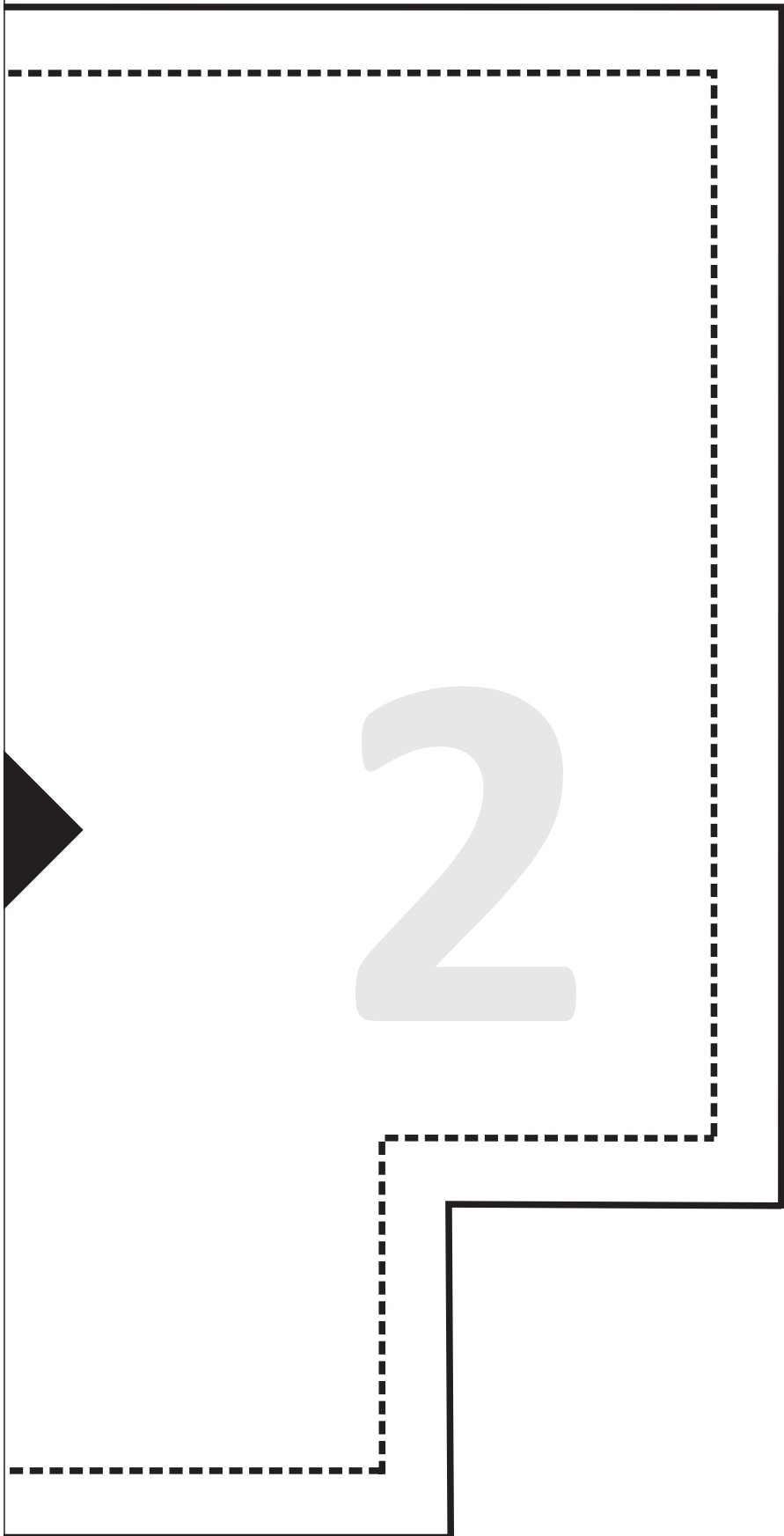
# NECESER

CORTAR X 2

1

HILO





5x5

TOPES  
CORTAR X 2